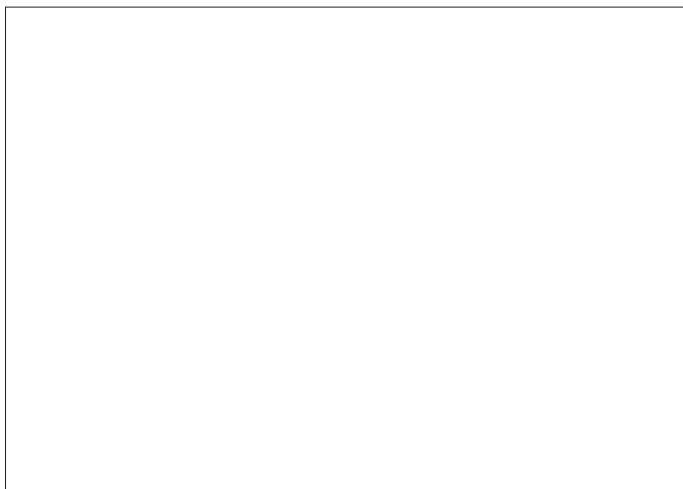


糸魚川市寺地 中古戸建 / 古民家 850万円

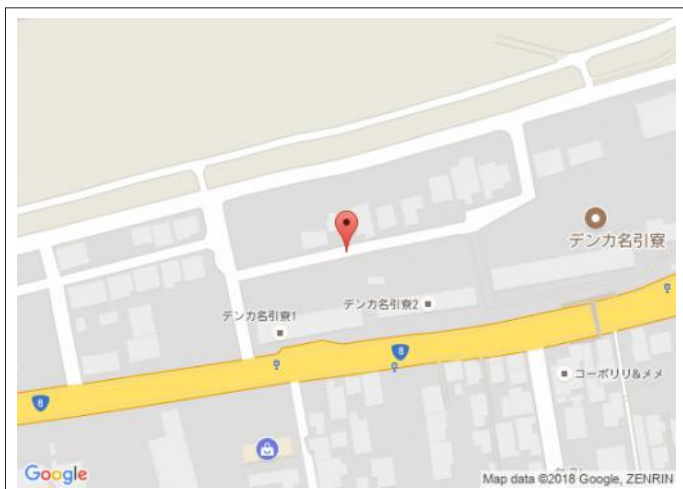
間取り図



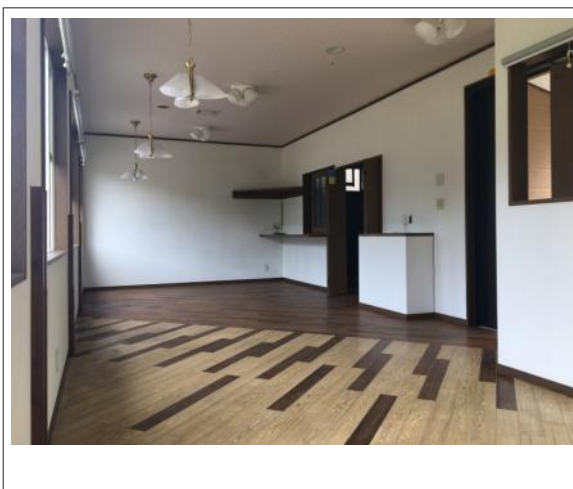
写真



現地案内図



写真



物件概要

物件種目	中古戸建 / 古民家		
物件名	糸魚川市寺地 中古戸建 / 古民家 850万円		
所在地	糸魚川市寺地 新潟県糸魚川市寺地		
価格	850万円		
建物面積	92.74㎡	土地面積	194.54㎡
管理物件番号	40		
私道負担面積			
交通	バス停：名引バス停 徒歩2分		
現況	空家	引渡時期	即時
建物	構造	木造	
	階建	階建	
	間取り	1K (1階：店舗 2階：住居(1K))	
築年月			
設備	水道	公営	ガス
	排水	下水	都市 コンロ
駐車場	有 (3台)		
地目	原野	地勢	
都市計画	非線引区域	用途地域	第一種住居
建ぺい率	60%	容積率	200%
土地権利	所有権	国土法	
取引形態	仲介		
接道状況	南側 幅員5m		
小学校	青海小学校		
中学校	青海中学校		
備考	土地は糸魚川市と寺地共有地組合の借地になります。 賃料は毎年変動します。(H29土分 ¥44,912-)		

新潟県知事(6)第3863号 物件登録日 2017/07/04 次回物件更新日 2021/02/08

株式会社カネタ建設

住所：新潟県糸魚川市中央2丁目4番2号

ホームページ：https://www.kaneta0456.com/

E-mail：joetsu@kaneta.co.jp

FAX：025-552-9295

TEL:025-552-0456